



別紙もご一読お願い申し上げます

- ・マルハニチロ 春の彩り献立
- ・堂本食品 お惣菜(常温・冷蔵)
- ・ハーバー研究所 勉強会のお知らせ 他

寒さが厳しい日々、ひたすら春の訪れを待ち焦がれております。今月の通信は、一足早くところどころに春らしさを詰め込んだ内容となっております。来たる春に向けてぜひご検討ください!



新規取り扱い!

堂本食品
70773164
ふきと竹の子の白あえ
500g/袋

冷蔵

シヤキシヤキ 食感



開けてそのまま! 簡単白和え

- ★袋から出して盛り付けるだけ
- ★ふき・竹の子・人参・椎茸が入って具たくさん
- ★開封後の日持ちがするため、様々なシーンで!

※開封後の日持ち目安
冷蔵で3日

さくらのおやつ

カセイ食品
70787140
やわらか団子 さくら
30g×10個/袋

冷凍

UDF区分
舌でつぶせる

中身:白こしあん



マルハニチロ
70787025
葛まんじゅう(さくら)
22g×20個/パック

冷凍

UDF区分
容易にかめる



仙波糖化工業
70787015
練り切り(桜)
25g×10個/袋

冷凍



カセイ食品
70784419
葛ごり さくら
50g/個

UDF区分
舌でつぶせる

食物繊維:5.0g・Zn:5.0mg/個

販売期間
3月1日~5月31日

いちごのおやつ

味の素冷凍食品
70788914
あわせるゼリー
(トチオトメ果汁)
500g/袋(40カット)

冷凍

約2×4(cm)/カット



日東ベスト
70789454
20カットロール いちご
210g/箱

冷凍



林兼産業
70789492
ソフトクレープ
(いちご)
26g×10本/袋

冷凍



ケイエス冷凍食品
70789196
焼ドーナツ(いちご)
25g×10個/袋

冷凍

UDF区分
容易にかめる



たけのこ



タチバナ食品
70780629
国産たけのこ水煮
ホール&カット
1kg/袋
(固形量:1kg)



安心してお使い頂ける
国産の筍です。

天狗缶詰
有機JASたけのこ水煮
各1.5kg/袋
(固形量1kg)



70780866 ホール
(目安)4~7個入り

中国産国内加工。
有機栽培の筍を
カットして水煮にしました。



70780867 千切り
約4×4×50(mm)の千切り

食べやすさに配慮したものはこちら

ふくなお
70788331
やわらかたけのこやん
200g×3/袋

冷凍



<サイズ>
約20×4.3×高さ3(cm)

約70%筍を配合。
フリーカットタイプのため、半月切り、乱切りなど料理
に合わせて自由自在にカットできます。

< 献立に合わせてカットできます >

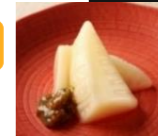


ヤヨイサンフーズ
70787601
SFそのままたけのこ
20g×6/袋

冷凍



UDF区分
舌でつぶせる



ホリカフーズ
70682746
おいしくミキサー
筍おかか煮
50g/袋

UDF区分
かまなくてよい



たけのこかつお風味を生かし、
味わい深く仕上げました。

調理済み

堂本食品
70773112
たけのこの煮物
1kg/袋

UDF区分
容易にかめる



たけのこを噛み砕きやすい
柔らかさで仕上げました。
鰹と昆布のしっかりした味です。

うめ

マルハチ村松
60181209
いわし梅煮
400g(35尾入)×2連



いわしを骨まで柔らかく仕上げた
煮付けです。梅肉を加え、風味豊かな
さっぱりとした味に仕上げられています。



マルハチ村松
60662309
紀州産南高梅
かつお梅肉
250g/本

衛生的な
チューブ式



南高梅を丁寧に練り、かつお削りぶしを
加えたコクとうま味のある、ペースト状の
かつお梅肉です。

しらす

フード・デリ
70500002
静岡だし巻玉子
(釜揚げしらす)
270g/袋

冷凍



<使用方法>
冷蔵庫解凍又は流水解凍

菊型模様に成形された中に
駿河湾産「釜揚げしらす」が入った玉子焼きです。

<サイズ>
約195×50×30(mm)

しらすの入っていない「だし巻き玉子」もございます

フード・デリ
70500026
だしが旨い!まきまき玉子
300g/袋



<使用方法>
冷蔵庫解凍又は流水解凍
<サイズ>
約195×60×30mm)
甘さ控えめで、だしの香りゆたかに仕上げました。

だしメーカー
(株)マルハチ村松の
「ハンディブロスかつお」
を使用!

釜めし

丸美屋フーズ
70780674
特釜 筍釜めしの素
1kg/袋



炊きこみタイプ

菌ごたえのよい筍と彩りの人参が入った
たっぷり具材。
<使用方法>
本品1袋を米2升に入れて炊く